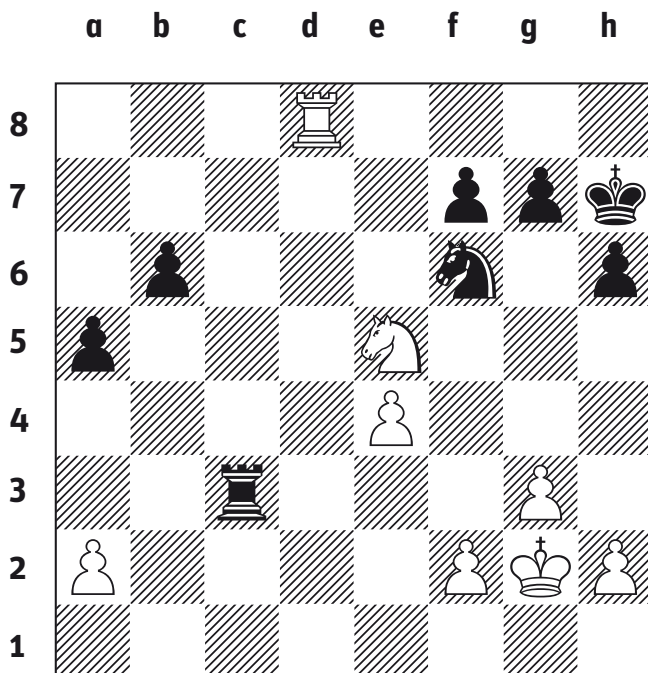


Schach Kortschnoi-Spassky

Spieler 1 - Spieler 2 (Nimzoindisch) Schach fördert nicht nur die geistige Entwicklung von Kindern, es ist auch ein optimales Mittel, um die geistige Frische im Alter zu erhalten. Dies umzusetzen, gehört zu den Zielen der Münchener Schachstiftung. Weltweit spielstärkster Senior ist seit langem der 79-jährige Viktor Kortschnoi, der in nachfolgender Partie aus einem Nostalgiematch in Elista den 72-jährigen Exweltmeister Boris Spassky bezwingt.

1.d4 Sf6 2.c4 e6 3.Sc3 Lb4 4.Sf3 b6 5.Db3 a5 6.Lg5 Lb7 7.e3 h6 8.Lxf6 Dxf6 9.Le2 d6 10.O-O Lxc3 11.bxc3 Sd7 12.Da4 Ke7 13.Tab1 Thd8 14.Sd2 Kf8 (nach dieser künstlichen Rochade hat Schwarz alle Probleme gelöst und kann zuversichtlich in die Zukunft sehen) **15.Lf3 Lxf3 16.Sxf3 De7 17.e4 e5 18.Tfe1 Kg8** (sehr solide war 18...c5, was den weißen Bauernblock fixiert, während die Schwäche von b6 kaum auszubeuten ist) **19.Dc6 Sf6 20.c5** (nur so kann Weiß Fortschritte machen) **20... Dd7** (durchaus in Frage kam 20...bxc5, da fol-

gende plausible Variante zum Remis führt: 21.dxe5 dxe5 22.Tb5 Sd7 23.Dxc7 Tdc8 24.Db7 Tab8 25.Da6 Ta8 mit Dauerverfolgung der weißen Dame) **21.Dxd7 Sxd7 22.cxd6 cxd6 23.g3 Tac8 24.Te3 Tc7 25.dxe5 dxe5 26.Kg2 Tdc8** (dieses Endspiel mit gegenseitigen Schwächen ist in etwa ausgeglichen) **27.Td1 Sf6** (gerade hier scheint das festere 27...f6 28.Td6 Kf7 29.Sh4 g6 30.f4 b5 vorzuziehen zu sein.) **28.Sxe5 Txc3 29.Txc3 Txc3 30.Td8+ Kh7** Diagramm (Nun ist ein spannendes Endspiel entstanden, das genaue Berechnung verlangt) **31.f3 Tc2+ 32.Kh3 Txa2 33.Sxf7 Sg8** (zu passiv, falsch wäre auch 33...a4, da Schwarz nach 34.Th8+ Kg6 35.Se5+ Kg5 36.Tf8 in ein Mattnetz gerät, z.B. 36... a3 37.Tf7 Tb2 38.Txg7+ Kh5 39.g4+; am besten war 33...Kg6 34.Se5+ Kh7, was nach 35.Sf7 zum Remis führen kann) **34.Sd6 Td2 35.e5 a4 36.Ta8 b5 37.f4 b4** (Verzweiflung, aber nach 37...Tb2 38.Ta7 steht Schwarz der Drohung 39.Se8 hilflos gegenüber) **38.Txa4 b3 39.Tb4 b2 40.Tb7 Tc2 41.Sf5 Kh8 42.Se3 Td2** (42...Tc3 43.Sd1) **43.Sc4 Tc2 44.Sxb2 h5 45.Sd3 Sh6 46.Tb2 Tc7 47.Tb1** (und Schwarz kapitulierte, da die beiden weißen Mehrbauern den Tag entscheiden) Stefan Kindermann



Position nach 30...Kh7