

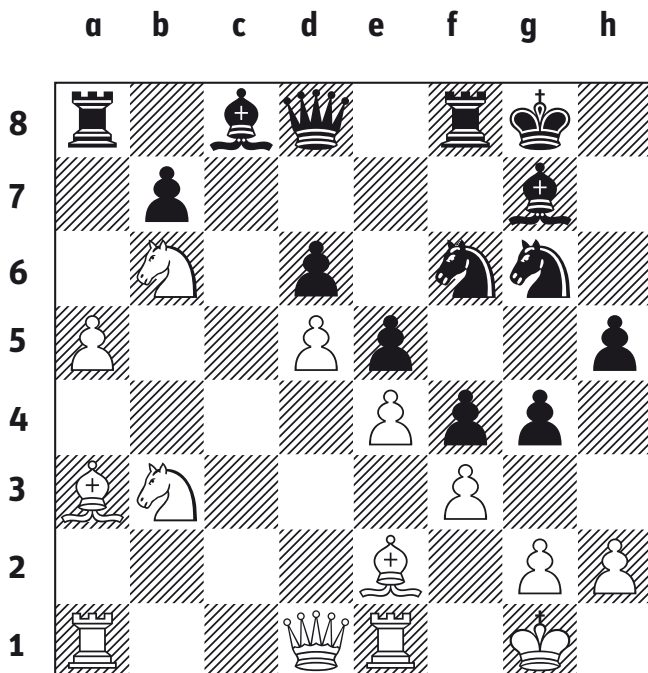
## Schach Königsindischer Geist

**Gelfand-Nisipeanu (Königsindisch)** Zum dritten Mal wurde das rumänische Bazna zur Bühne für das glänzend besetzte Turnier der Könige. Hier erhält der rumänische Spitzenspieler Liviu-Dieter Nisipeanu die Gelegenheit, sein Können mit fünf Supergroßmeistern zu messen. Nach der ersten Halbzeit lagen der Ukrainer Wassili Iwantschuk sowie der Israeli Boris Gelfand in Front. In nachfolgender dramatischer Partie prallt Nisipeanus kreatives Potential auf Gelfands präzise Positionskunst:

**1.d4 d6 2.Sf3 g6 3.c4 Lg7 4.e4 Sf6 5.Sc3 O-O 6.Le2 e5 7.O-O Sc6 8.d5 Se7 9.b4 Sh5 10.Te1 a5 11.bxa5 f5 12.Sd2 Sf6 13.c5 Txa5 14.Sb3 Ta8 15.f3 f4 16.a4 g5** (wir sehen, wie sich das typische Zwei-Fronten-Szenario entwickelt: Weiß bereitet eine Invasion am Damenflügel vor, Schwarz will den weißen König direkt attackieren) **17.La3 h5 18.a5 Sg6 19.cxd6 cxd6 20.Sa4 g4 21.Sb6** Diagramm (es hat den Anschein, als würde Weiß das Rennen am Damenflügel machen. Zieht Schwarz den Turm nach

b8, so könnte Weiß nach einem Zug wie 22.Sd2 nebst Sdc4 klaren Positionsvorteil reklamieren. Es folgt jedoch ein unglaubliches Opfer im echten Königsindischen Geist:) **21...Sxe4 22.fxe4** (22.Sxa8 g3 verschafft Schwarz furchtbaren Angriff, z.B. 23.fe Dh4 24.h3 Lxh3 25.Lf3 Lxg2 und Weiß wird Matt gesetzt) **22...f3 23.Tf1 Sf4** (weiterhin im Königsindischen Geist, und objektiv stärker als 23...fxe2 24.Dxe2 Sf4 25.Dc2 Tb8) **24.Lxf3** (Weiß wandelt auf schmalem Grat, 24.gxf3 Dg5 25.fxg4 Sh3+ 26.Kg2 Txf1 27.Kxf1 Lxg4 28.Lxg4 Tf8+ verschafft Schwarz sehr starken Angriff) **24...gxf3 25.Txf3 Lg4 26.Sxa8 Dxa8** (der Königsindische Geist verlässt Nisipeanu für einen Moment, dieser materialistische Zug wird ihn die Partie kosten. Viel besser waren entweder 26...Sh3+ 27.Txh3 Lxd1 28.Txd1 Dxa8 29.Lxd6 Tf4 oder 26...Sxg2 27.Txf8+ Dxf8 28.Dc2 Sf4 29.Tf1 Dxa8 jeweils mit völlig unklarer Position) **27.Lxd6 Tf7 28.Df1 Dd8 29.Lc5 Lf8 30.Tf2 Dh4 31.Kh1 Se2 32.Txf7 Sg3+ 33.Kg1 Lxc5+ 34.Sxc5 Se2+ 35.Dxe2 Lxe2 36.Tf2** (und Schwarz kapitulierte, da das große materielle Übergewicht des Weißen bei gesicherter Königsstellung rasch entscheidet)

Stefan Kindermann



Position nach 21.Sb6