

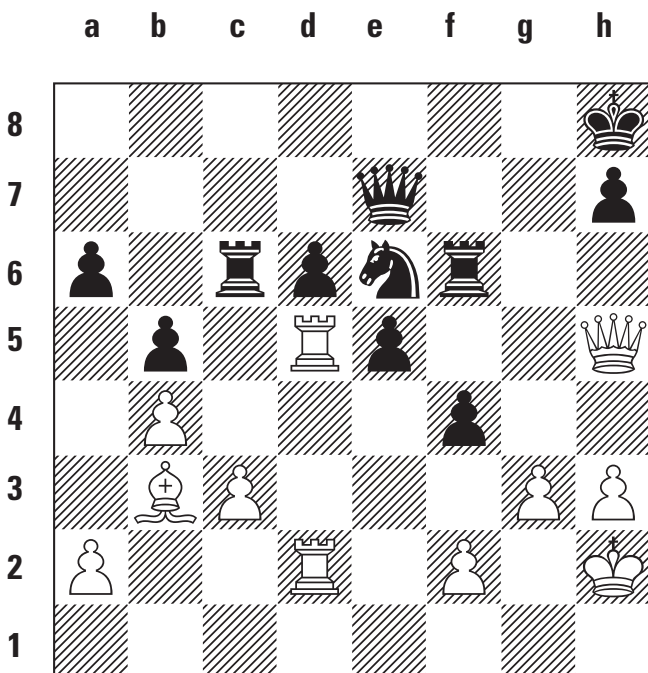
Schach Iwantschuks Dirigentin

Leko-Iwantschuk (Spanisch) Schon berichtet wurde von Wassili Iwantschuks großem Sieg beim Tal-Memorial Turnier in Moskau. Seit zwei Jahrzehnten gehört der geniale Ukrainer zur obersten Weltelite, sein unglaublich kreatives Schach wird von allen Konkurrenten neidlos anerkannt. Im letzten Jahr hat sich auch seine mentale Kraft weiter gesteigert; er eilt von Erfolg zu Erfolg. Nachfolgend sehen wir, wie ihm in der 6.Runde in Moskau das seltene Kunststück gelingt, den supersoliden Ungarn Peter Leko mit den schwarzen Steinen zu bezwingen.

1.e4 e5 2.Sf3 Sc6 3.Lb5 a6 4.La4 Sf6 5.0-0 Le7 6.Te1 b5 7.Lb3 d6 8.c3 0-0 9.h3 Lb7 10.d4 Te8 11.Sbd2 Lf8 12.d5 Sb8 13.Sf1 Sbd7 14.S3h2 Tc8 15.Sg4 Sxg4 16.Dxg4 Sc5 17.Lc2 c6 18.dxc6 (18.b4 Sd7 19.dxc6 Txc6 zeigt einen Aspekt von Iwantschuks neuem Konzept) **18...Lxc6 19.Se3 g6 20.Td1 Lh6 21.b4** (in Frage kam auch einfach 21.Sd5 Lxc1 22.Taxc1. Leko nimmt die Schwächung des Bauern c3 in Kauf, um seinen Läufer zu aktivieren) **21...Se6 22.Lb3 Kh8 23.Sd5 Lxc1**

24.Taxc1 (auf den ersten Blick verfügt Weiß über stabilen Positionsvorteil. Doch Iwantschuk findet Wege zu aktivem Gegenspiel) **24...Tf8 25.Tc2 f5 26.exf5 gxf5** (nun verschärft sich der Kampf) **27.Dh5 Dd7** (in Frage kam 27...Lxd5 28.Lxd5 Sf4 29.Df3 Dh4) **28.Dh6 Lxd5 29.Txd5** (**wahrscheinlich war 29.Lxd5 Sf4 30.g3 vorzuziehen**) 29...De7 30.Tcd2 Tc6 31.g3 (dies gibt Schwarz eine entscheidende Angriffsmarke. Besser war 31.T5d3 Tf6 32.Dh5 , da auf 32...Sf4 33.Tg3 mit Mattdrohung auf g8 möglich ist) **31...f4 32.Kh2** (32.T5d3 e4) **32...Tf6 33.Dh5** (rein optisch ist die Welt für Weiß in bester Ordnung, aber...) Diagramm **33...Df8** (viel stärker als 33...Txc3 34.Txd6. Iwantschuk macht seine Dame zur Dirigentin eines Angriffssturms. Nun muß Weiß sowohl mit ...Th6 als auch mit einer Invasion auf der f-Linie rechnen) **34.T5d3** (34.g4 Th6 35.Df5 Dxf5 36.gxf5 Sg5 mit schwarzer Gewinnstellung) **34...e4 35.Dd5** (35.Td5 Txc3) **35...exd3 36.Dxc6 fxc3 37.fxc3 Sg5 38.Ld5 Dh6 39.h4** (auch die Alternativen verlieren: 39.De8 Tf8 oder 39.Lg2 Sf3 40.Lxf3 Dxd2) **39...Sf3+ 40.Lxf3 Dxd2 41.Kh3 Dxa2 42.Db6** (42.De8 Dg8) **42...De6 43.Kg2 Df5** (und Weiß kapitulierte, da auf einen Zug wie 44.De3 das einfache 44... d2 entscheidet)

Stefan Kindermann



Position nach 33.Dh5