

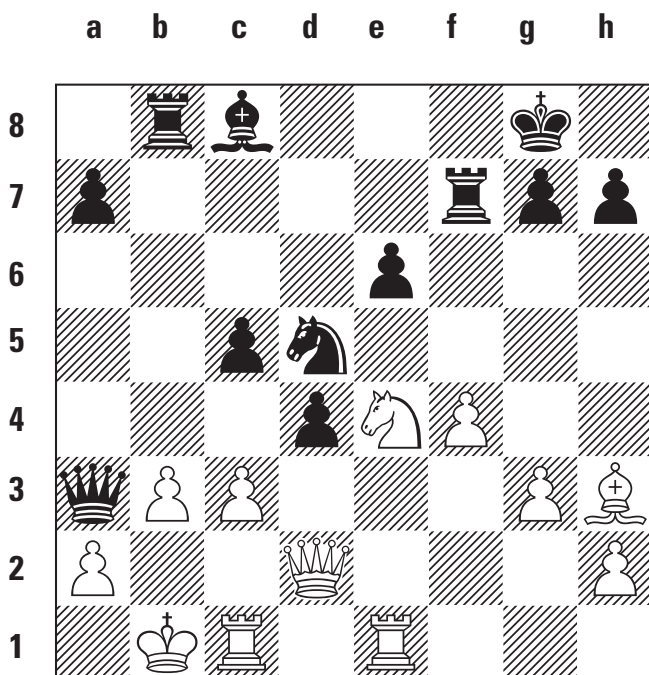
# Schach Prophylaxe

**Sebag-Gurewitsch (Französisch)** Schon berichtet wurde von den Europäischen Einzelmeisterschaften im bulgarischen Plovdiv. Von den etwa 300 Spielern im Herrenturnier tragen über die Hälfte den Großmeistertitel, unter den 160 Spielerinnen im Damenturnier tragen etwa 50 diesen Titel. Nachfolgend das interessante Duell zwischen der 22-jährigen französischen Spitzenspielerin Marie Sebag, die im Herrenturnier antrat, und dem ehemaligen Sekundanten von Gari Kasparow, Michail Gurewitsch:

**1.e4 e6 2.d4 d5 3.Sc3 Sf6 4.e5 Sfd7 5.f4 c5 6.Sf3 Sc6 7.Le3 cxd4 8.Sxd4 Lc5 9.Dd2 0-0 10.0-0 De7 11.Kb1 f6 (11...Sxd4 12.Lxd4 Sb6 13.Lxc5 Dxc5 14.Sb5 Ld7 15.Sd4 gibt Weiß die etwas besseren Aussichten) 12.exf6 Sxf6 13.Sxc6** (diese nervöse Reaktion halte ich für einen strategischen Fehler, da das schwarze Zentrum gestärkt und die gefährliche b-Linie geöffnet wird. Zu scharfem und interessantem Spiel kommt es nach 13.Le2 Lb4 14.Lf3 Sa5 15.Dd3 Sc4) **13...bxc6 14.Lxc5 Dxc5 15.g3 Tb8 16.Lh3 Da3 17.b3 c5**

(schon knirscht es im Gebälk der weißen Königsfestung, Schwarz bereitet den Sturm des kritischen Punktes b3 vor) **18.The1 d4** (flexibler erscheint 18...Tb6 19.Dc1 Da5) **19.Se4 Sd5 20.Tc1** (ein guter Zug, der den befreienden Aufzug des c-Bauern vorbereitet. Das sofortige 20.c3 scheitert an 20...dxc3 21.Sxc3 Txb3† 22.axb3 Dxb3† 23.Kc1 Sxc3) **20...Tf7** (Schwarz richtet sich prophylaktisch auf die zu erwartende Befreiungsaktion der Weißen ein. Nach dem primitiven 20...a5 21.c3 a4 22.Db2 Dxb2† 23.Kxb2 wäre die weiße Welt einigermaßen in Ordnung) **21.c3** (Die Weiße scheitert an der zweiten prophylaktischen Aufgabe. Unbedingt erforderlich war 21.c4, da sich Weiß sowohl nach 21...dxc3 22.Sxc3 Tfb7 23.Sd1 Txb3† 24.axb3 Txb3† 25.Sb2 Sb4 26.Dd8† Kf7 27.Dc7† Kg6 28.f5† als auch nach 21...Tfb7 22.cxd5 Txb3† 23.axb3 Txb3† 24.Kc2 Tb2† 25.Kd1 Db3+ 26.Ke2 De3† 27.Kd1 rettet) **21...Tfb7** (nach diesem einfachen Zug bricht die weiße Königstellung zusammen, gegen den Einschlag auf b3 gibt es keine Medizin) **22.cxd4 Txb3† 23.axb3 Txb3† 24.Kc2 Tb2+ 25.Kd1 Df3+ 26.Te2 Txd2† 27.Kxd2 La6 28.Lxe6† Kf8 29.Tce1 Dd3† 30.Kc1 Dxd4 31.Tb2 Sb4 32.Tb3 Sd3†** (und die Weiße kapitulierte, da sie in aussichtsloser Lage weiteres Material verliert)

Stefan Kindermann



Position nach 21.c 3