

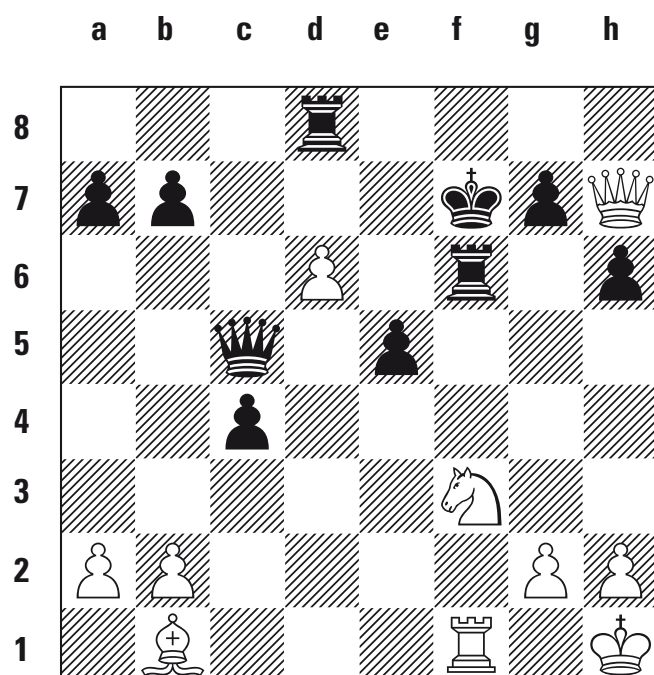
# Schach Rassige Reiterin

**Braun-Votava (Semislawisch)** Das Badener Profiteam sieht schon jetzt als alter und neuer Deutscher Meister fest. Spannend bleibt neben dem Abstiegskampf das Duell um den Vizemeister. Hier liegen der SV Mülheim und Werder-Bremen nach Mannschaftspunkten gleichauf, während Mülheim in der Zweitwertung nach Einzelpunkten über einen hauchdünnen Vorsprung verfügt. Nachfolgend sehen wir den Deutschen Jugendweltmeister Arik Braun im Kampf Eppingen-Erfurt in Aktion:

**1.d4 d5 2.c4 c6 3.Sf3 Sf6 4.Sc3 e6 5.Lg5 h6 6.Lxf6 Dxf6 7.Db3** (gebräuchlicher ist das ruhige 7.e3. Brauns Plan verleiht der Stellung wieder taktischen Pep) **7...Sd7 8.e4 dxe4 9.Sxe4 Df4 10.Ld3 Le7** (die aktuelle Theorie empfiehlt das aktive 10...e5 11.0-0 Le7 12.Tfe1 exd4 13.Sxd4 0-0 14.Lc2 Sc5 mit etwa ausgeglichener Position. Nach dem Partiezug gerät Schwarz in eine etwas passive Lage) **11.0-0 0-0 12.Tfe1 c5 13.d5 exd5 14.cxd5 Sb6 15.Tad1 Lg4 16.d6 Ld8** (der Bauer ist tabu, da 16...Lxd6 17.Sxd6 Dxd6 18.Lh7†

Kxh7 19.Txd6 die Dame kostet) **17.Te3 Le6 18.Da3 c4 19.Lb1 Sd7 20.Sg3** (ein sehr feiner Zug, der eine kombinierte Attacke gegen die schwarze Dame und ihren Gemahl vorbereitet) **20...Lb6 21.Te4 Df6 22.Sh5 Dd8** (schlecht wäre 22...Dg6 23.Sf4 Df6 24.Sxe6 fxe6 25.Tde1, während 22...Df5 23.Te5 Dg4 24.h3 direkt verliert) **23.Dc3 Sf6** (die Mattdrohung auf g7 lässt keine Wahl) **24.Txe6** (dieses originelle Qualitätsoffer schafft entscheidende Felderschwächen um den schwarzen König) **24...fxe6 25.Dc2** (die weiße Dame erweist sich als rassige Reiterin auf der Kraft-Diagonalen des eigenen Läufers) **25...Lxf2†** (ein verzweifelter Versuch, den Gegner vom eigenen König abzulenken, zwei Alternativen führen schnell ins Matt: 25...Sxh5 26.Dh7† Kf7 27.Se5† Kf6 28.Sg4† Kf7 29.Lg6 Matt oder 25...Tf7 26.Se5 Td7 27.Dg6 Sxh5 28.Dh7† Kf8 29.Dh8 Matt) **26.Kh1 Da5 27.Sxf6† Txf6 28.Dxf2 Td8 29.Dc2** (nimmt das frühere Thema wieder auf) **29...Dc5 30.Dh7† Kf7 31.Tf1 e5** (will dem gehetzten König eine Zuflucht auf e6 verschaffen, 31...Txd6 32.Lg6+ Kf8 33.Dh8† Ke7 34.De8 Matt oder 32...Txg6 33.Se5†) **32.Sg5† hxg5 33.Txf6†** (und Schwarz kapitulierte in Anbetracht des schönen Mattbildes nach 33... Kxf6 34.Dg6 Matt)

Stefan Kindermann



Position nach 31...e5