

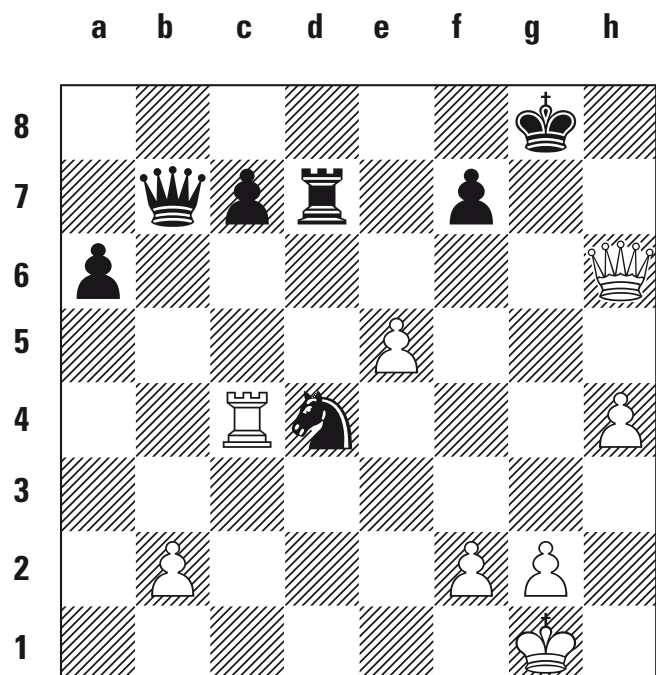
# Schach Unheimliches Uhrwerk

**Almasi-Michalewski (Spanisch)** Ein wenig im Schatten des großen Amber-Turniers steht ein starkes Großmeisterturnier im ungarischen Heviz. Die Führung hatte dort der deutsche Spitzenpieler Arkadi Naiditsch vor der rumänischen Nr.1, Liviu-Dieter Nisipeanu und dem ungarischen Großmeister Zoltan Almasi übernommen. Der 32-jährige Almasi pflegt einen geradlinigen, streng klassischen Stil, er gehört seit vielen Jahren zur erweiterten Weltspitze, ohne allerdings ganz nach oben zu gelangen. Seine Fähigkeiten stellt er in nachfolgender wunderschöner, modellhafter Angriffspartie gegen seinen israelischen Widersacher unter Beweis:

**1.e4 e5 2.Sf3 Sc6 3.Lb5 a6 4.La4 Sf6 5.0-0 Sxe4 6.d4 b5 7.Lb3 d5 8.dxe5 Le6 9.Sbd2 Sc5 10.c3 d4 11.Lxe6 Sxe6 12.cxd4 Scxd4 13.a4 Lb4 (13...Le7 14.Sxd4 Sxd4 15.Se4 0-0 16.ab Sxb5 17.Se4 gibt Weiß leichten Vorteil) 14.axb5 Sxb5 15.Da4 Le7 (15...Lxd2 16.Lxd2 0-0 17.Le3 wäre ebenfalls chancenreicher für Weiß) 16.Se4 0-0 17.Td1 Dc8 18.Le3** (nach 18.Lg5 Sxg5 19.Sexg5 h6 20.Se4

De6 21.h3 c5 ist die schwarze Position sehr solide) **18...Te8 19.h4 h6** (diese unscheinbare Schwächung wird sehr streng bestraft, vorzuziehen war 19...Db7) **20.Tac1 Db7 21.Sg3** (dieser Zug leitet einen ganz groß angelegten Angriffsplan ein. Es ist schön und unheimlich, wie perfekt alle Rädchen des weißen Uhrwerks von nun an ineinander greifen) **21...Ted8 22.Dg4 Kh8** (die Drohung 23.Lxh6 lässt keine große Wahl) **23.Dh5 Kg8** (23...Lf8 24.Dxf7) 24.Txd8† Txd8 25.Lxh6 (dieser Opfereinschlag scheint forciert zu gewinnen!) **25...gxh6 26.Sf5 Lf8** ( 27.Tc4 Td7 ( schützt f7, um auf 28.Tg4† die Parade 28...Kh7 zu ermöglichen) **28.Sxh6+ Lxh6 29.Dxh6** (droht vernichtend mit 30.Tg4†) **29...Sbd4 30.Sxd4 Sxd4** (30...Txd4 verliert nach einem langen Pendelmanöver der weißen Dame eine Figur: 31.Txd4 Sxd4 32.Dg5+ Kh7 33.Dh5+ Kg8 34.Dg4† Kf8 35.Dxd4 oder 32...Kf8 33.Dd8† Kg7 34.Dxd4) **31.e6 Td5** (31...Sxe6 32.Tg4† führt zum Matt, 31...fxe6 erlaubt wiederum der weißen Königin, ihre volle Kraft auszuspielen: 32.Txd4 Txd4 33.Dxe6† Kh7 34.Df7† Kh8 35.Df6† Kh7 36.Dxd4) **32.exf7† Kxf7 33.Txc7†**und Schwarz kapitulierte, da er nach diesem hübschen taktischen Schlag und der Folge 33...Dxc7 34.Dh7† Kf6 35.Dxc7 seine Dame einbüßt)

Stefan Kindermann



Position nach 30...Sxd4