

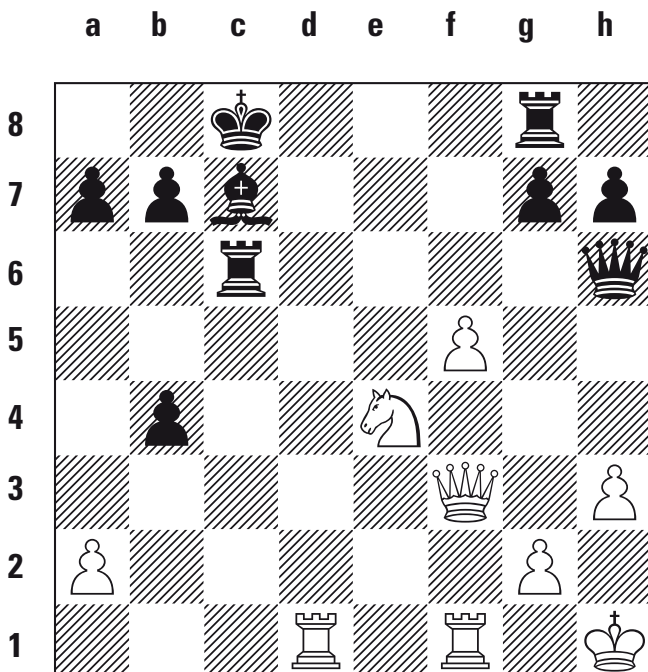
# Schach Tückische Taktik

## Mamedyarow-VanWely (Sizilianisch)

Einen schlechten Start erwischte der hochtalentierete Aserbeidschaner Shakryar Mamedyarow beim Superturnier in Wijk aan Zee. Doch statt das Risiko herunter zu schrauben und die Verluste zu begrenzen, ging er in nachfolgender Partie gegen den holländischen Spitzenspieler Loek van Wely kampfeslustig ans Werk. In der Folge gelang es Mamedyarow, sich wieder auf einen soliden Mittelplatz vorzuschieben.

1.e4 c5 2.b3 d6 3.Lb2 Sf6 4.Lb5+ Ld7 5.Lxd7+ Dxd7 (sehr solide erscheint 5...Sbxd7 6.d3 e5 7.Se2 d5) 6.d3 Sc6 7.f4 d5 (dieser klassische Zentrumsstoß verschafft Schwarz gutes Gegenpiel) 8.Sd2 0-0-0 9.De2 (flexibler als 9.e5 Sg8 10.De2 e6 11.Sgf3 Sge7 12.0-0 h5 mit guter schwarzer Stellung) 9...dxe4 10.dxe4 Sd4 11.Lxd4 Dxd4 12.Td1 Dc3 13.Sgf3 Dxc2 14.Sg5 (auf f7 wird Weiß sich seinerseits schadlos halten) 14...Td4 15.0-0 (zu unklaren Komplikationen führt 15.Sxf7 Sxe4 16.Sxh6 Sc3) 15...e6 16.Sxf7 Tg8 17.Sg5 Le7 18.Sxe6 (Einleitung eines faszi-

19...Txe6 20.Dh3 (erobert Weiß durch die Fesselung eine Qualität?) 20...Sg4 21.Dxg4 Dg6 22.Dh3 Dh6 23.Df3 (nachdem der Pulverdampf sich verzogen hat, blicken wir auf eine etwa ausgeglichene, ungewöhnliche Stellung) 23... Lf6 24.Kh1 Ld4 25.b4 (wieder gießt der Aserbeidschaner Öl ins Feuer) 25...cxb4 26.Se4 Lb6 (der erste echte Fehltritt, Schwarz hätte die zentrale Bastion mittels 26...Td8 halten sollen) 27.f5 Lc7 (mit Mattdrohung auf h2) 28.h3 Tc6 29.Dg4 (ein tückischer Damenzug, der sowohl auf den schwarzen König als auch den Turm auf g8 blickt und im Endeffekt einen mächtigen Freibauern auf f7 produziert) 29...Kb8 30.f6 a5 (30...Dg6 31.Dxg6 hxg6 32.f7 Tf8 33.Sg5 Tf6 34.Tde1 und gewinnt) 31.f7 Tf8 32.Df5 Dh4 (auch 32...Dg6 33.Dxg6 hxg6 34.Sg5 ist sehr gut für Weiß) 33.Td7 g6 34.Dd5 a4 (in Zeitnot der letzte Fehler, jetzt schlängelt sich die weiße Dame geschickt ins schwarze Lager) 35.Dd4 b3 36.axb3 axb3 37.Dg7 Txf7 38.Dg8† Ka7 39.Dxf7 Dxe4 40.Txc7 b2 41.Txb7† (und nach Erreichen der Zeitkontrolle im 40.Zug konnte Schwarz sich von der Aussichtslosigkeit seiner Lage überzeugen und warf das Handtuch) Stefan Kindermann



Position nach 28...Tc6

nierenden Schlagabtauschs: Wer wird am Ende recht behalten?) 18...Txe4 (gewinnt Schwarz eine Figur?) 19.Df3 (natürlich nicht 19.Sxe4 Dxe2)