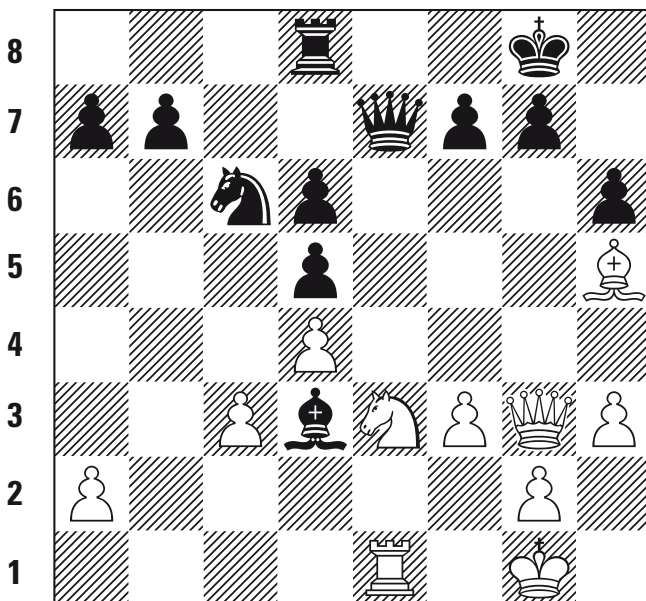


# Schach Fataler Fehltritt

**Topalow-Gelfand (Russisch)** Noch toben die Kämpfe um Sieg und Platzierungen im Superturnier in Wijk aan Zee. Auch nach acht Runden konnte der norwegische Wunderknabe Magnus Carlsen seine Führung knapp vor Wladimir Kramnik und Levon Aronian behaupten. Wie hart dieses Turnier ist, zeigt der Umstand, daß zu diesem Zeitpunkt mit Peter Leko, Weselin Topalow und Judit Polgar drei Spieler der Weltklasse auf dem geteilten 10.-12.Rang versammelt waren. Hier ein eröffnungstheoretisch bedeutsamer Sieg des bulgarischen Spitzenspielers.

**1.e4 e5 2.Sf3 Sf6 3.Sxe5 d6 4.Sf3 Sxe4 5.d4 d5 6.Ld3 Sc6 7.0-0 Le7 8.Sc3 Sxc3 9.bxc3 Lg4 10.Te1 0-0 11.Lf4 Ld6** (eine interessante Entscheidung. Gelfand nimmt selbst einen Doppelbauern in Kauf, um sein Spiel zu befreien. Nach 11...Dd7 12.Tb1 Tab8 13.Te3 Tfe8 14.De2 Lf8 15.Te1 Txe3 16.Dxe3 verfügt Weiß über etwas Vorteil.) **12.Lxd6 cxd6** (12...Dxd6 scheitert an dem taktischen Trick 13.Lxh7† Kxh7 14.Sg5†) **13.Te3 Dd7 14.h3 Lh5 15.Dd2 Tae8** (nach 15...Lxf3 16.Txf3

a b c d e f g h



**Position nach 28...De7**

Tfe8 17.Dg5 wird die Schwäche des vorderen schwarzen d-Bauern fühlbar) **16.Sh4** (Weiß muss seinen Springer aktivieren) **16...Txe3**

**17.Dxe3 De6** (nach beispielsweise 17...Lg6 18.Sxg6 hxg6 19.Dg5 De6 20.Tb1 b6 21.Kf1 Te8 22.Lb5 Tc8 23.Te1 Df5 24.Dg3 bleibt der weiße Druck auf den schwarzen Doppelbauern sehr unangenehm) **18.Sf5 Td8 19.Dg5 Lg6 20.Se3 Le4** (bis jetzt hat Gelfand sich ausgezeichnet verteidigt, sein letzter Zug stützt sich auf die taktische Pointe 21.Lxe4 de 22.d5 De7 ) **21.Te1 h6 22.Dh4 Dg6 23.Le2 Lxc2** (auch dieser freche Bauernraub ist vertretbar, wenngleich die schwarzen Figuren in bedenkliche Abhängigkeiten voneinander geraten. Nach 23...Te8 24.Lg4 hätte Weiß ein wenig Vorteil) **24.Lh5 De4 25.Dg3 Ld3 26.f3 De7** (dieser Fehltritt der dunklen Herrscherin kostet sofort den ganzen Punkt. Nach 26...Dh7 wäre die schwarze Welt in Ordnung, da 27.Sxd5 mit 27...Df5 beantwortet werden kann.) **27.Sg4** (der Gewinnzug, Gelfand hatte wohl nur mit dem automatischen 27.Sxd5 Dg5 gerechnet) **27...Dg5** (27...Dc7 28.Sxh6† Kf8 29.Sxf7 und die schwarze Position wird völlig zerstört) **28.f4** (Schwarz kapituliert, da seine Dame einer Springergabel zum Opfer fällt: 28...Dxh5 29.Sf6† oder 28...Df5 29.Sxh6†)

Stefan Kindermann