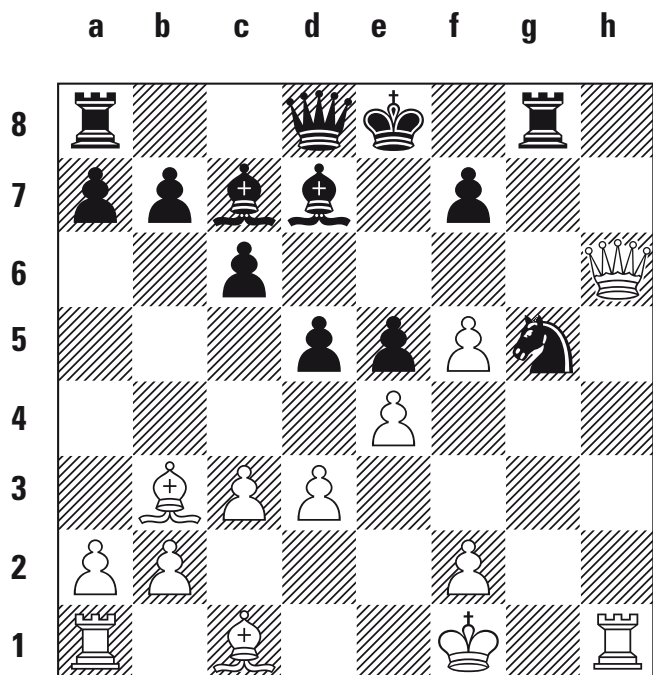


# Schach Enteropfer

**Nepomniachtchi-Sargissian (Spanisch)** Schon berichtet wurde über das mit 14 Spielern der Weltelite bestückte Teilnehmerfeld des A-Turniers in Wijk aan Zee. Zu den Favoriten der B-Gruppe gehört der 25-jährige Armenier Gabriel Sargissian. In nachfolgender Partie aus der dritten Runde muß er jedoch gegen das 18-jährige russische Talent Ian Nepomniachtchi eine drastische Niederlage quittieren:

**1.e4 e5 2.Sf3 Sc6 3.Lb5 Sf6 4.d3 Lc5 5.0-0 Sd4 6.Sxd4 Lxd4 7.Sd2 c6 8.La4 d6 9.c3 Lb6 10.Lb3 h6 11.Sc4 Lc7 12.Se3 0-0 13.Df3 g6 14.g4 h5 15.h3** (ein schwerer strategischer Fehler wäre 15.gxh5 Sxh5 mit schwarzem Vorteil) 15...hxg4 **16.hxg4 Kg7 17.Kg2 Sh7 18.Th1 Sg5** (Schwarz hat auf typische, lehrbuchartige Weise auf den weißen Vormarsch reagiert und das schwache Feld g5 besetzt. Doch Nepomniachtchi setzt auf taktische Angriffschancen) **19.Dg3 Tg8** (nach 19...f6 20.Ld2 steht Weiß wohl ein wenig besser) **20.Kf1** (ein listiger Vorbereitungszug, verfrüht wäre 20.Sf5+ gxf5 21.gxf5 Kf8) 20...Ld7 (unterschätzt

**21...Kf8** (21...gxf5 verliert wegen 22.gxf5 Kf8 23.Tg1 f6 24.Lxg8 Kxg8 25.Lxg5 fxe5 26.Dh4) **22.Dh4** (erzwingt die Annahme des Opfers, da 22...Se6 an 23.Dh6+ Ke8 24.Dh8 Txh8 25.Txh8+ Sf8 26.Lh6 scheitert) **22... gxf5 23.Dh6+ Ke8** (23...Tg7 24.gxf5 und Weiß gewinnt) **24.gxf5 d5** (unterbricht die Wirkungslinie des Läufers auf b3. **24...Sf3 25.Dh7 Tf8 26.Lxf7+ Txf7 27.Dg8+ Tf8 28.Dg6+ Tf7 29.Th8+ Ke7 30.f6+ Txf6 31.Th7+ Ke6 32.Dg4+** führt zum Matt) **25.Dxg5** (dieser Schlag führt zu einem gewonnenen Endspiel. Falsch wäre 25.Lxg5 Txe5 26.Dh8+ Ke7 27.f6+ Kd6) **25...Txe5 26.Th8+ Ke7 27.Lxe5+ f6 28.Txd8 Txd8 29.Le3 Lb6 30.Ke2 Le8 31.Th1 Lf7 32.Th7 Lxe3 33.fxe3 Kf8 34.exd5 cxd5 35.Th8+ Lg8 36.e4 Kg7 37.Th4 Lf7** (37...dxe4 38.Tg4+ Kh7 39.dxe4 gewinnt ebenfalls für Weiß) **38.exd5 Lxd5 39.Lxd5 Txd5 40.Tc4 Kh6 41.Tg4 Kh5 42.Tg7 a5 43.Ke3** (ungenau wäre 43.Txb7 Kg4) **43...b5 44.Ke4 Td8 45.Tg6 Td6 46.d4 exd4 47.cxd4 Tc6** (47...Kh4 48.d5 b4 49.Kd4 Kh5 50.Kc5) **48.Tg2 Tc1 49.Kd5 Te1 50.Kc6 b4 51.b3** (Schwarz kapitulierte, da der durch seinen König unterstützte Freibauer den Turm kosten wird) Stefan Kindermann



**Position nach 24...d5**

die Gefahr, erforderlich war 20...Th8) **21.Sf5+** (das berüchtigte Enteropfer soll die g-Linie zum Angriff öffnen. Hier hat es erstaunliche Kraft.)