

# Stille Wasser

## Jussupow-Baramidze

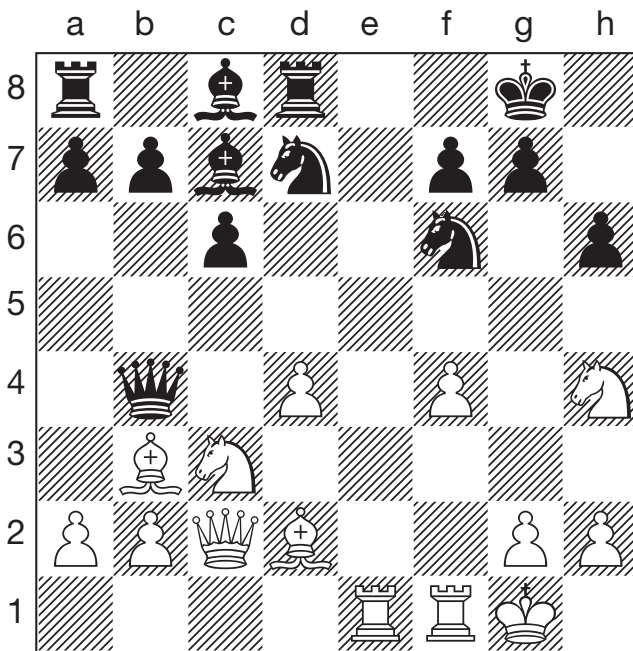
### Semislawisch

Inzwischen hat in der Schachbundesliga ein wenig überraschend Mülheim vor Werder Bremen und dem TV Tegernsee die Führung übernommen. Weiterhin lauert jedoch Topfavorit Baden-Baden mit mittlerweile drei Nachholspielen darauf, den ihm angestammten Platz einzunehmen. Nachfolgend sehen wir eine sehr schöne Leistung von Artur Jussupow aus dem Match Solingen-Bindlach gegen den 19-jährigen David Baramidze, der als eines der größten deutschen Talente betrachtet wird. Jussupow pflegt ein tiefgründiges Schach, die wahre Tragweite seiner subtil vorbereiteten Manöver wird wie in unserem Beispiel dem Gegner oft erst viel zu spät offenbar.

**1.c4 c6 2.d4 d5 3.e3 Sf6 4.Sc3 e6 5.Sf3 Sbd7 6.Dc2 Ld6 7.Ld3 0-0 8.0-0 dxc4 9.Lxc4 e5 10.Lb3** (die Idee dieses feinen Zuges zeigt sich im Vergleich mit dem sofortigen 10.Ld2, hier verschafft 10...exd4 11.exd4 Sb6 12.Lb3 Sbd5 dem Schwarzen eine gute Position) **10...De7** (jetzt folgt auf 10...exd4 11.exd4 Sb6 kräf-

tig 12.Lg5 mit weißem Vorteil) **11.Ld2 Lc7** (kritisch erscheint die Folge 11...e4 12.Sg5 Lxh2† 13.Kxh2 Sg4+ 14.Kg1 Dxc5 15.Dxe4 Sdf6 16.Df4 Dxf4 17.exf4 mit leichtem weißen Vorteil) **12.Tae1** (eine neue, sehr interessante Idee, deren Sinn wir nach dem 15.weißen Zug erkennen.) **12...h6** (ein ernster Fehler, der vor allem das Feld g6 schwächt. Unbedingt erforderlich war jetzt 12...e4 13.Sg5 Lxh2† 14.Kxh2 Sg4†5.Kg1 Dxc5 16.Dxe4 Dh4 17.Df4 mit kompliziertem Spiel. Dagegen verliert überraschenderweise das plausible 13...Sg4 14.Scxe4 Sxh2 wegen 15.Sxf7 Txf7 16.f4 Sxf1 17.Sg5) **13.Sh4** (sehr stark, zunächst droht vordergründig Qualitätsgewinn auf g6, da der f-Bauer gefesselt ist.) **13...Td8** (13...exd4 14.Sf5 Dd8 15.exd4 mit klarem weißen Vorteil) **14.f4 exd4** (14...e4 verliert wegen 15.Sg6 Dd6 16.Se5 Tf8 17.Sxe4) **15.exd4** (jetzt lässt der weiße e-Turm seine Muskeln spielen) **15... Db4** (15...Df8 verliert nach 16.Sg6 Dd6 17.Se7† Kh8 18.Sf5 Df8 19.Te7 Sd5 20.Sxd5 cxd5 21.Dxc7) **16.Lxf7†** (schon winkt der Lohn für die weitsichtigen Vorarbeiten in Form eines knackigen Opferangriffs) **16... Kxf7 17.Dg6† Kg8 18.Sf5 Df8 19.Te7 Se8 20.Tfe1 Se5** (noch eine geistreiche Ausrede, 20...Sdf6 21.Sxh6† Kh8 22.Sf7† Kg8 23.Sxd8 Lxd8 24.Txe8 Sxe8 25.Txe8 führt ebenfalls zum schnellen weißen Sieg) **21.Sxh6†** (Weiß bleibt achtsam, alles im letzten Moment verderben würde 21.fxe5 Lxf5) **21...Kh8 22.fxe5 Dxe7 23.Sf7† Kg8 24.Sg5** (Schwarz kapituliert, da gegen das weiße Damenschach auf h7 keine sinnvolle Verteidigung existiert)

*Stefan Kindermann*



Position nach 15...Db4